

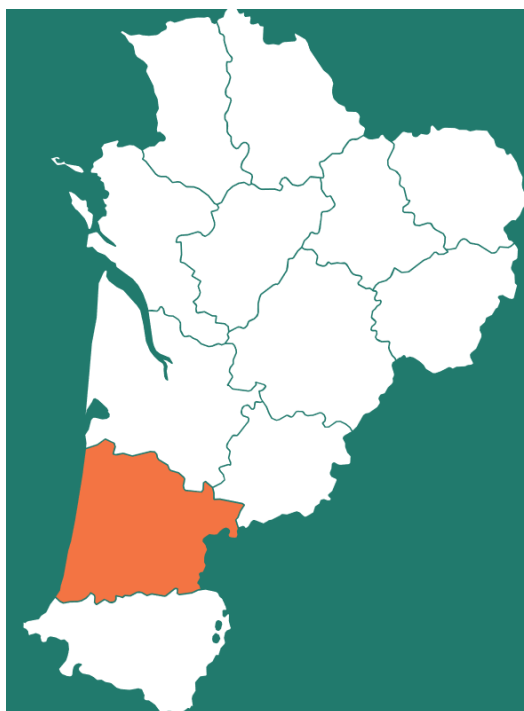


Centre Régional d'Etudes,  
d'Actions et d'Informations  
*en faveur des personnes  
en situation de vulnérabilité*



## L'offre médico-sociale pour enfants, adolescents et adultes en situation de handicap

### Landes



Octobre 2018



## Avertissement

En 2018, l'ARS Nouvelle-Aquitaine a demandé au CREAI de réaliser un **état des lieux quantitatif et qualitatif de l'offre médico-sociale à destination des enfants, adolescents et adultes en situation de handicap** dans la région.

Pour cela, un questionnaire a été adressé **en mars 2018** à l'ensemble des ESMS handicap de Nouvelle-Aquitaine, **soit 1200 structures**, et obtenu un taux global de réponse de 89%.

Ce questionnaire était composé de plusieurs parties (et prérempli pour certaines données déjà connues de l'ARS) :

- L'agrément actuel tel que figurant dans FINESS, à vérifier et corriger si nécessaire,
- L'adéquation de l'agrément actuel au regard des besoins des personnes accompagnées en termes de modalités d'accueil, de type de handicap/déficience, de période d'ouverture et les évolutions nécessaires,
- Les pratiques innovantes et les projets.

Ce travail a permis d'identifier les adaptations nécessaires des réponses actuelles dans un esprit de complémentarité avec les autres réponses du territoire et d'améliorer la lisibilité de l'offre pour les personnes en situation de handicap, leurs proches et les professionnels qui les accompagnent.

**Le traitement de ces données a été réalisé au niveau régional** et a permis la production de 8 documents :

Pour les enfants et adolescents :

- Les ESMS pour enfants et adolescents avec une déficience intellectuelle ou avec autisme/TSA
- Les ESMS pour enfants et adolescents avec des troubles du comportement ou un handicap psychique
- Les ESMS pour enfants et adolescents avec un handicap moteur ou polyhandicap
- Les ESMS pour enfants et adolescents avec un handicap auditif et/ou visuel

Pour les adultes :

- Les ESMS d'aide par le travail et de réadaptation professionnelle pour adultes handicapés
- Les SAVS et SAMSAH
- Les établissements d'accueil non médicalisés pour personnes handicapées : foyers d'hébergement et foyers de vie/occupationnels
- Les établissements d'accueil spécialisé ou médicalisé pour adultes handicapés : MAS et FAM.

[A télécharger sur le site de l'ARS Nouvelle-Aquitaine et du CREAI Aquitaine](#)

Pour compléter ces approches régionales, des documents annexes présentant de façon détaillée l'offre par département (places installées par type de public et modalités d'accueil, taux d'équipement) comparée à l'offre régionale avec des éléments synthétiques sur l'adéquation de l'offre par rapport aux besoins ont été réalisés.

[A télécharger sur le site de l'ARS Nouvelle-Aquitaine et du CREAI Aquitaine](#)

**A noter aussi qu'à la rentrée 2018 commencent 3 études régionales demandées par l'ARS au CREAI** et dont les résultats seront connus d'ici la fin du 1<sup>er</sup> semestre 2019. Elles portent sur :

- Les accompagnements des enfants et adolescents avec une déficience intellectuelle par les IME et les SESSAD en Nouvelle-Aquitaine
- Les parcours des travailleurs handicapés en ESAT en Nouvelle-Aquitaine
- Le passage à l'âge adulte des jeunes en situation de handicap en Nouvelle-Aquitaine.

## Sommaire

<b>L'offre médico-sociale pour enfants et adolescents en situation de handicap</b>	<b>5</b>
Les IME, SESSAD et établissements expérimentaux pour enfants/adolescents avec déficience intellectuelle ou avec autisme/TSA	5
Les ITEP et les SESSAD pour enfants et adolescents avec des troubles du comportement ou un handicap psychique	7
Les IEM (instituts d'éducation motrice), les EEAP (établissements pour enfants et adolescents polyhandicapés) et leurs SESSAD	8
Les IEA (institut d'éducation auditive), IEV (institut d'éducation visuelle), IES (institut d'éducation sensorielle) et leurs SESSAD	9
Récapitulatif de l'offre médico-sociale pour enfants et adolescents en situation de handicap	10
<b>L'offre médico-sociale pour adultes en situation de handicap</b>	<b>11</b>
Les établissements et services d'aide par le travail et de réadaptation professionnelle pour adultes handicapés	11
Les foyers d'hébergement et les foyers occupationnels/de vie pour adultes handicapés	12
Les maisons d'accueil spécialisées (MAS) et les foyers d'accueil médicalisé (FAM)	14
Les SAVS (services d'accompagnement à la vie sociale) et les SAMSAH (services d'accompagnement médico-social pour adultes handicapés)	16
Récapitulatif de l'offre médico-sociale pour adultes en situation de handicap	17

# L'offre médico-sociale pour enfants et adolescents en situation de handicap

## Les IME, SESSAD et établissements expérimentaux pour enfants/adolescents avec déficience intellectuelle ou avec autisme/TSA

Les Landes comptent 441 places dans cette catégorie d'ESMS avec un taux d'équipement inférieur à la moyenne régionale, en particulier pour les enfants avec une déficience intellectuelle.

### Nombre de places installées selon le type de public<sup>1</sup> et le mode d'accueil et taux d'équipement pour 1000 habitants de moins de 20 ans

	Déficience intellectuelle		TSA		Handicap cognitif		Polyhandicap		TOTAL		Taux équipement	
	40	NA	40	NA	40	NA	40	NA	40	NA	40	NA
IME	287	5 576	50	492		3		71	337	6142	3,8	4,7
SESSAD	57	1 831	47	406		92			104	2329	1,2	1,8
Placement fam spé		15								15		///
Etab expérimentaux		10		125						135		0,1
<b>TOTAL</b>	<b>344</b>	<b>7432</b>	<b>97</b>	<b>1023</b>	<b>0</b>	<b>95</b>	<b>0</b>	<b>71</b>	<b>441</b>	<b>8621</b>	<b>5,0</b>	<b>6,5</b>

Sources : FINESS - Enquête agrément des ESMS 2018 Nouvelle-Aquitaine – ARS – CREAI

NB : la notation /// dans les colonnes taux d'équipement signifie qu'il y a des places installées mais que le taux d'équipement est inférieur à 0,1 pour 1000 habitants.

### Déficience intellectuelle : nombre de places installées selon le mode d'accueil

	Internat		Semi-internat		Placement familial		Milieu ordinaire		TOTAL		Taux équipement	
	40	NA	40	NA	40	NA	40	NA	40	NA	40	NA
IME	163	2216 <sup>2</sup>	124	3 246		114			287	5576	3,3	4,2
SESSAD							57	1 831	57	1831	0,7	1,4
Placement fam. spé.						15				15		///
Etab expérimentaux								10		10		///
<b>TOTAL</b>	<b>163</b>	<b>2 216</b>	<b>124</b>	<b>3246</b>	<b>0</b>	<b>129</b>	<b>57</b>	<b>1841</b>	<b>344</b>	<b>7432</b>	<b>3,9</b>	<b>5,6</b>

Sources : FINESS - Enquête agrément des ESMS 2018 Nouvelle-Aquitaine – ARS – CREAI

### Troubles du spectre de l'autisme : nombre de places installées selon le mode d'accueil

	Internat		Semi-internat		Placement familial		Milieu ordinaire		TOTAL		Taux équipement	
	40	NA	40	NA	40	NA	40	NA	40	NA	40	NA
IME	11	130 <sup>3</sup>	39	338		10		14	50	492	0,6	0,4
SESSAD							47	406	47	406	0,5	0,3
Etab expérimentaux		19		58				48		125		0,1
<b>TOTAL</b>	<b>11</b>	<b>149</b>	<b>39</b>	<b>396</b>	<b>0</b>	<b>10</b>	<b>47</b>	<b>468</b>	<b>97</b>	<b>1023</b>	<b>1,1</b>	<b>0,8</b>

Sources : FINESS - Enquête agrément des ESMS 2018 Nouvelle-Aquitaine – ARS – CREAI

<sup>1</sup> A noter : la nomenclature des déficiences mentionnées dans ce tableau et les suivants intègre les modifications apportées par l'instruction N° DGCS/2018/18 du 22 janvier 2018 relative à l'application de la nomenclature des ESSMS accompagnant des personnes handicapées ou malades chroniques

<sup>2</sup> Dont 4 places en accueil temporaire

<sup>3</sup> Dont 1 place en accueil temporaire

Les IME et SESSAD des Landes pour jeunes avec déficience intellectuelle ou TSA identifient moins de besoins d'adaptation de leur offre qu'en moyenne régionale pour cette catégorie d'ESMS. Toutefois, un ajustement des modalités d'accueil paraît nécessaire dans certaines de ces structures.

#### Adéquation de l'agrément actuel par rapport aux besoins constatés dans les IME et leur SESSAD

	<b>Landes</b> Effectif ESMS répondants = 7	<b>Nouvelle-Aquitaine</b> Effectif ESMS répondants = 180
Nécessité de faire évoluer l'agrément	3 (43%)	65%
<i>Modes d'accueil</i>	3 (43%)	59%
<i>Public accompagné</i>	1 (14%)	41%
<i>Plages d'ouverture</i>	2 (29%)	31%

Sources : Enquête agrément des ESMS 2018 Nouvelle-Aquitaine – ARS – CREAI

L'enquête conduite en mars 2018 auprès de l'ensemble des ESMS du champ handicap en Nouvelle-Aquitaine comportait une question concernant l'adéquation de l'agrément actuel au regard des besoins des personnes accompagnées en termes de modalités d'accueil, de type de handicap/déficience et de plages d'ouverture.

Les rapports régionaux par catégorie d'ESMS (cf. avertissement au début de ce document) décrivent les problématiques rencontrées et la nature des évolutions jugées nécessaires. Les documents départementaux mentionnent uniquement la part d'ESMS répondants concernés.

## Les ITEP et SESSAD pour enfants et adolescents avec des troubles du comportement ou un handicap psychique

Les Landes comptent 196 places dans cette catégorie d'ESMS avec un taux d'équipement légèrement inférieur à la moyenne régionale.

### Nombre de places installées selon le type de public et taux d'équipement pour 1000 habitants de moins de 20 ans

	Diff. psychologiques avec tr. du comportement		Handicap psychique		Déficience intellectuelle		TOTAL		Taux équipement	
	40	NA	40	NA	40	NA	40	NA	40	NA
ITEP	134	2308				12	134	2320	1,5	1,8
SESSAD	42	961	10	48			52	1009	0,6	0,8
Placement fam. spé	10	10					10	10	0,1	///
<b>TOTAL</b>	<b>186</b>	<b>3279</b>	<b>10</b>	<b>48</b>	<b>0</b>	<b>12</b>	<b>196</b>	<b>3339</b>	<b>2,2</b>	<b>2,5</b>

Sources : FINESS - Enquête agrément des ESMS 2018 Nouvelle-Aquitaine – ARS – CREAI

### Nombre de places installées selon le mode d'accueil

	Internat		Semi-internat		Placement familial		Milieu ordinaire		TOTAL		Taux équipement	
	40	NA	40	NA	40	NA	40	NA	40	NA	40	NA
ITEP	66	1113 <sup>4</sup>	41	1102 <sup>5</sup>	12	50	15	55	134	2320	1,5	1,8
SESSAD							52	1009	52	1009	0,6	0,8
Placement fam. spé					10	10			10	10	0,1	///
<b>TOTAL</b>	<b>66</b>	<b>1113</b>	<b>41</b>	<b>1102</b>	<b>22</b>	<b>60</b>	<b>67</b>	<b>1064</b>	<b>196</b>	<b>3339</b>	<b>2,2</b>	<b>2,5</b>

Sources : FINESS - Enquête agrément des ESMS 2018 Nouvelle-Aquitaine – ARS – CREAI

La quasi-totalité des ITEP et SESSAD de Landes estiment nécessaire de faire évoluer leur offre d'accompagnement.

### Adéquation de l'agrément actuel par rapport aux besoins constatés dans les ITEP et leur SESSAD

	Landes Effectif ESMS répondants = 9	Nouvelle-Aquitaine Effectif ESMS répondants = 99
Nécessité de faire évoluer l'agrément	8 (89%)	58%
Modes d'accueil	3 (33%)	45%
Public accompagné	5 (56%)	25%
Plages d'ouverture	4 (44%)	27%

Sources : Enquête agrément des ESMS 2018 Nouvelle-Aquitaine – ARS – CREAI

<sup>4</sup> Dont 10 places dans un foyer d'hébergement pour enfants handicapés avec un agrément difficultés psychologiques avec troubles du comportement et 13 places d'accueil temporaire (11 de ces places sont installées dans les Landes).

<sup>5</sup> Dont 5 places d'accueil temporaire installées dans les Landes.

## Les IEM (instituts d'éducation motrice), les EEAP (établissements pour enfants et adolescents polyhandicapés) et leurs SESSAD

Les Landes comptent 96 places dans cette catégorie d'ESMS avec un taux d'équipement inférieur à la moyenne régionale.

### Nombre de places installées selon le type de public et taux d'équipement pour 1000 habitants de moins de 20 ans

	Handicap moteur		polyhandicap		Cérébrolésés		TSA		TOTAL		Taux équipement	
	40	NA	40	NA	40	NA	40	NA	40	NA	40	NA
IEM	5	641	5	113		28			10	680	0,1	0,5
EEAP		16		489				37		542		0,4
SESSAD	54	547	5	56		2			59	605	0,7	0,5
<b>TOTAL</b>	<b>59</b>	<b>1204</b>	<b>10</b>	<b>658</b>	<b>0</b>	<b>30</b>	<b>0</b>	<b>37</b>	<b>69</b>	<b>1929</b>	<b>0,8</b>	<b>1,5</b>

Sources : FINESS - Enquête agrément des ESMS 2018 Nouvelle-Aquitaine – ARS – CREAI

### Handicap moteur : Nombre de places installées selon le mode d'accueil

	Internat		Semi-internat		Prestations en milieu ordinaire		TOTAL		Taux équipement	
	40	NA	40	NA	40	NA	40	NA	40	NA
IEM		371 <sup>6</sup>	5	270			5	641	///	0,5
EEAP		14 <sup>7</sup>		2				16		///
SESSAD					54	547	54	547	0,6	0,4
<b>TOTAL</b>	<b>0</b>	<b>385</b>	<b>5</b>	<b>272</b>	<b>54</b>	<b>547</b>	<b>59</b>	<b>1204</b>	<b>0,7</b>	<b>0,9</b>

Sources : FINESS - Enquête agrément des ESMS 2018 Nouvelle-Aquitaine – ARS – CREAI

### Polyhandicap : Nombre de places installées selon le mode d'accueil

	Internat		Semi-internat		Prestations en milieu ordinaire		TOTAL		Taux équipement	
	40	NA	40	NA	40	NA	40	NA	40	NA
IEM		26	5	87			5	113	///	0,1
EEAP		253 <sup>8</sup>		236 <sup>9</sup>				489		0,4
SESSAD					5	56	5	56	///	///
<b>TOTAL</b>	<b>0</b>	<b>279</b>	<b>5</b>	<b>323</b>	<b>5</b>	<b>56</b>	<b>10</b>	<b>658</b>	<b>0,1</b>	<b>0,5</b>

Sources : FINESS - Enquête agrément des ESMS 2018 Nouvelle-Aquitaine – ARS – CREAI

Peu d'aménagements qualitatifs de l'offre médico-sociale pour les enfants avec handicap moteur ou polyhandicap sont jugés nécessaires dans les Landes.

### Adéquation de l'agrément actuel par rapport aux besoins constatés dans les IEM, EEAP et leur SESSAD

	Landes Effectif ESMS répondants = 4	Nouvelle-Aquitaine Effectif ESMS répondants = 58
Nécessité de faire évoluer l'agrément	1 (25%)	72%
Modes d'accueil	1 (5%)	51%
Public accompagné	1 (25%)	41%
Plages d'ouverture		32%

Sources : Enquête agrément des ESMS 2018 Nouvelle-Aquitaine – ARS – CREAI

<sup>6</sup> Dont 69 places d'accueil temporaire

<sup>7</sup> Dont 2 places en accueil temporaire

<sup>8</sup> Dont 5 places en accueil temporaire

<sup>9</sup> Dont 2 places en accueil temporaire



## Les IEA (institut d'éducation auditive), IEV (institut d'éducation visuelle), IES (institut d'éducation sensorielle) et leurs SESSAD

Les Landes comptent 45 places dans cette catégorie d'ESMS, uniquement en SESSAD, avec des taux d'équipement inférieurs à la moyenne régionale, surtout pour les enfants avec une déficience auditive.

### Déficience auditive : nombre de places installées selon le mode d'accueil et taux d'équipement pour 1000 habitants de moins de 20 ans

	Internat		Semi-externat		Prestations en milieu ordinaire		TOTAL		Taux équipement	
	40	NA	40	NA	40	NA	40	NA	40	NA
IEA		116		148				264		0,2
SESSAD					30	492	30	492	0,3	0,4
<b>TOTAL</b>	<b>0</b>	<b>116</b>	<b>0</b>	<b>148</b>	<b>30</b>	<b>492</b>	<b>30</b>	<b>756</b>	<b>0,3</b>	<b>0,6</b>

Sources : FINESS - Enquête agrément des ESMS 2018 Nouvelle-Aquitaine – ARS – CREAI

### Déficience visuelle : nombre de places installées selon le mode d'accueil

	Internat		Semi-externat		Prestations en milieu ordinaire		TOTAL		Taux équipement	
	40	NA	40	NA	40	NA	40	NA	40	NA
IEV		99		16				115		0,1
SESSAD					15	236	15	236	0,2	0,2
<b>TOTAL</b>	<b>0</b>	<b>99</b>	<b>0</b>	<b>16</b>	<b>15</b>	<b>236</b>	<b>15</b>	<b>351</b>	<b>0,2</b>	<b>0,3</b>

Sources : FINESS - Enquête agrément des ESMS 2018 Nouvelle-Aquitaine – ARS – CREAI

### Surdicécité : nombre de places installées selon le mode d'accueil

	Internat		Semi-externat		Prestations en milieu ordinaire		TOTAL		Taux équipement	
	40	NA	40	NA	40	NA	40	NA	40	NA
IES		24						24		///
SESSAD										
<b>TOTAL</b>	<b>0</b>	<b>24</b>	<b>0</b>	<b>0</b>	<b>0</b>	<b>0</b>	<b>0</b>	<b>24</b>		<b>///</b>

Sources : FINESS - Enquête agrément des ESMS 2018 Nouvelle-Aquitaine – ARS – CREAI

Pas de réponse des ESMS de cette catégorie sur l'adéquation de leur offre dans ce département.

### Adéquation de l'agrément actuel par rapport aux besoins constatés dans les IEA, IEV et leur SESSAD

	Landes Effectif ESMS répondants = 0	Nouvelle-Aquitaine Effectif ESMS répondants = 29
Nécessité de faire évoluer l'agrément		67%
<i>Modes d'accueil</i>		29%
<i>Public accompagné</i>		52%
<i>Plages d'ouverture</i>		32%

Sources : Enquête agrément des ESMS 2018 Nouvelle-Aquitaine – ARS – CREAI

## Récapitulatif de l'offre médico-sociale pour enfants et adolescents en situation de handicap

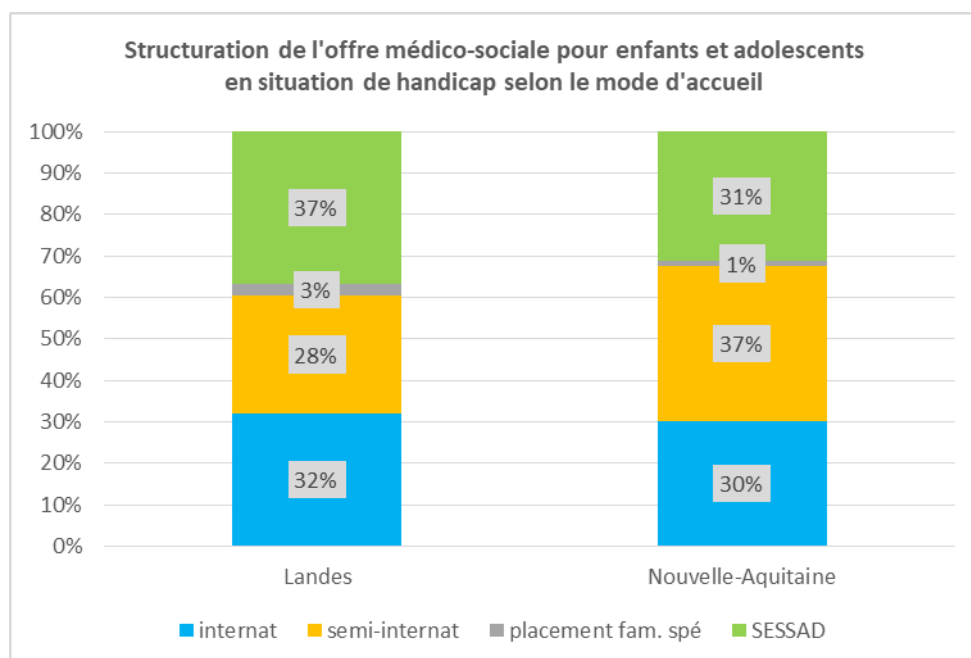
Les Landes disposent au total de 751 places pour enfants et adolescents en situation de handicap avec un taux d'équipement nettement inférieur à la moyenne régionale.

### Nombre total de places installées selon le type de public et taux d'équipement pour 1000 habitants de moins de 20 ans

	Nombre de places installées		Taux d'équipement	
	40	NA	40	NA
Déficience intellectuelle	344	7444	3,9	5,6
Handicap cognitif spécifique		95		0,1
TSA	97	1060	1,1	0,8
Diff. psychologiques avec tr. comportement	186	3279	2,1	2,5
Handicap psychique	10	48	0,1	///
Déficience motrice	59	1204	0,7	0,9
Polyhandicap	10	729	0,1	0,6
Cérébrolésés		30		///
Déficience auditive	30	814	0,3	0,6
Déficience visuelle	15	341	0,2	0,3
Surdicécité		24		///
Tous types de déficiences		36		///
<b>TOTAL</b>	<b>751</b>	<b>15104</b>	<b>8,6</b>	<b>11,5</b>

Sources : FINESS - Enquête agrément des ESMS 2018 Nouvelle-Aquitaine – ARS – CREAI

Dans les Landes, la part des places en SESSAD dans l'offre pour enfants handicapés est plus importante qu'en moyenne régionale.



Sources : FINESS - Enquête agrément des ESMS 2018 Nouvelle-Aquitaine – ARS – CREAI

## L'offre médico-sociale pour adultes en situation de handicap

### Les établissements et services d'aide par le travail et de réadaptation professionnelle pour adultes handicapés

Les Landes comptent 624 places en ESAT avec un taux d'équipement inférieur à la moyenne régionale. Par ailleurs, ce département n'a aucune offre en matière de réadaptation professionnelle.

#### Nombre de places installées en ESAT selon le type de public et taux d'équipement pour 1000 habitants de 20 à 59 ans

	Nombre de places		Taux d'équipement	
	40	NA	40	NA
Déficience intellectuelle	508	7783	2,6	2,7
TSA <sup>10</sup>		15		///
Handicap psychique	32	806	0,2	0,3
Déficience motrice		57		///
Cérébrolésés		95		///
Déficience auditive		64		///
Déficience visuelle		96		///
Surdicécité		31		///
Tous types de déficiences	84	2664	0,4	0,9
<b>TOTAL</b>	<b>624</b>	<b>11611</b>	<b>3,2</b>	<b>4,0</b>

Sources : FINESS - Enquête agrément des ESMS 2018 Nouvelle-Aquitaine – ARS – CREAI

#### Nombre de places installées en CRP-CPO-UEROS<sup>11</sup> selon le type de public et taux d'équipement pour 1000 habitants de 20 à 59 ans

	Nombre de places		Taux équipement	
	40	NA	40	NA
Handicap psychique		57		///
Déficience motrice		180		0,1
Cérébrolésés		36		///
Déficience visuelle		65		///
Tous types de déficiences		1206		0,4
<b>TOTAL</b>	<b>0</b>	<b>1544</b>		<b>0,5</b>

Sources : FINESS - Enquête agrément des ESMS 2018 Nouvelle-Aquitaine – ARS – CREAI

Près de la moitié des ESAT des Landes ont noté des besoins d'adaptation de leur offre d'accompagnement, en termes de modes d'accueil et pour prendre en compte des nouveaux publics.

#### Adéquation de l'agrément actuel par rapport aux besoins constatés dans les ESAT et CRP-CPO

	Landes	Nouvelle-Aquitaine	
	Effectif ESMS répondants = 9	Effectif ESMS répondants = 140	
	ESAT	ESAT	CRP-CPO
Nécessité de faire évoluer l'agrément	4 (44%)	47%	50%
Modes d'accueil	2 (22%)	26%	45%
Public accompagné	4 (44%)	45%	20%
Plages d'ouverture		7%	10%

Sources : FINESS - Enquête agrément des ESMS 2018 Nouvelle-Aquitaine – ARS – CREAI

<sup>10</sup> Troubles du spectre de l'autisme

<sup>11</sup> Centre de réadaptation professionnelle – centre de préorientation – unité d'évaluation, de réentrainement social et/ou professionnelle

## Les foyers d'hébergement et les foyers occupationnels/de vie pour adultes handicapés

Avec 238 places en foyer d'hébergement et 195 en foyer occupationnel/de vie, les Landes ont un taux d'équipement inférieur à la moyenne régionale, surtout en FO/FV.

### Nombre de places installées en foyer d'hébergement et foyer occupationnel/de vie selon le type de public et le mode d'accueil et taux d'équipement pour 1000 habitants de 20 à 59 ans

	FH <sup>12</sup>				TOTAL FH		FO/FV <sup>13</sup>				TOTAL FO/FV		Taux équipement			
	Accueil de jour		Internat				Accueil de jour		Internat				FH		FO/FV	
	40	NA	40	NA	40	NA	40	NA	40	NA	40	NA	40	NA	40	NA
Déf. intellectuelle		22	162	3011	162	3033	23	826	112	2777	135	3603	0,8	1,1	0,7	1,3
TSA <sup>14</sup>				11		11		3		41		44		///		///
Handicap psychique				394		394		127		359		486		0,1		0,2
Déficience motrice				54		54		72		161		233		///		0,1
Polyhandicap								17		70		87				///
Cérébrolésés								20		44		64				///
Déficience auditive								10		60		70				///
Déficience visuelle										42		42				///
Surdicécité				68		68		4		59		63		///		///
Pers. Hand. âgées		7		74		81		9		268		277		///		0,1
Tous types de déf.			76	611	76	611	48	141	12	545	60	686	0,4	0,2	0,3	0,2
<b>TOTAL</b>	<b>0</b>	<b>29</b>	<b>238</b>	<b>4323</b>	<b>238</b>	<b>4352</b>	<b>71</b>	<b>1229</b>	<b>124</b>	<b>4426</b>	<b>195</b>	<b>5655</b>	<b>1,2</b>	<b>1,5</b>	<b>1,0</b>	<b>2,0</b>

Sources : FINESS - Enquête agrément des ESMS 2018 Nouvelle-Aquitaine – ARS – CREAI

### Répartition des places d'accueil temporaire<sup>15</sup> selon le public et le mode d'accueil<sup>16</sup>

	FH				FO/FV				TOTAL	
	en accueil de jour		en internat		en accueil de jour		en internat			
	40	NA	40	NA	40	NA	40	NA	40	NA
Déficience intellectuelle		16	4	24		5	3	72	7	117
Handicap psychique				1		1		6		8
Déficience motrice				1				5		6
Cérébrolésés								5		5
Déficience auditive								3		3
Surdicécité		7		1				2		10
Pers. handicapées âgées								7		7
Tous types de déficiences				3				11		14
<b>TOTAL</b>	<b>0</b>	<b>23</b>	<b>4</b>	<b>30</b>	<b>0</b>	<b>6</b>	<b>3</b>	<b>111</b>	<b>7</b>	<b>170</b>

Sources : FINESS - Enquête agrément des ESMS 2018 Nouvelle-Aquitaine – ARS – CREAI

<sup>12</sup> Y compris les places installées dans les foyers polyvalents ayant une activité de foyers d'hébergement

<sup>13</sup> Y compris les places installées dans les foyers polyvalents et les places en établissements expérimentaux pour adultes handicapés ayant une activité occupationnelle.

<sup>14</sup> Troubles du spectre de l'autisme

<sup>15</sup> L'accueil temporaire mentionné s'adresse aux personnes handicapées de tous âges et est organisé pour une durée limitée, le cas échéant sur un mode séquentiel, à temps complet ou partiel, y compris en accueil de jour.

<sup>16</sup> Les places figurant dans ce tableau sont incluses dans le 1<sup>er</sup> tableau.

### Diversification des modes d'accueil en FH et FO/FV : accueil de jour et accueil temporaire

	FH		FO/FV	
	40	NA	40	NA
Part des places en accueil de jour	-	< 1%	36%	22%
Part des places en accueil temporaire	2%	<1%	2%	2%

Sources : FINESS - Enquête agrément des ESMS 2018 Nouvelle-Aquitaine – ARS – CREAI

Les deux tiers des foyers d'hébergement et occupationnels/de vie de Landes identifient des besoins d'adaptation de leur offre, en particulier en termes de diversification des modes d'accueil.

### Adéquation de l'agrément actuel par rapport aux besoins constatés dans les FH et FO/FV

	Landes Effectif ESMS répondants = 12	Nouvelle-Aquitaine Effectif ESMS répondants = 264
Nécessité de faire évoluer l'agrément	8 (67%)	64%
<i>Modes d'accueil</i>	7 (58%)	58%
<i>Public accompagné</i>	5 (42%)	36%
<i>Plages d'ouverture</i>	1 (8%)	1%

Sources : FINESS - Enquête agrément des ESMS 2018 Nouvelle-Aquitaine – ARS – CREAI

## Les maisons d'accueil spécialisées (MAS) et les foyers d'accueil médicalisé (FAM)

Avec 423 places installées en FAM et 142 en MAS, les Landes disposent d'un taux d'équipement nettement supérieur à la moyenne régionale en FAM mais inférieur en MAS.

### Nombre de places installées en FAM et MAS selon le type de public et le mode d'accueil et taux d'équipement pour 1000 habitants de 20 à 59 ans

	FAM				TOTAL FAM		MAS				TOTAL MAS		Taux équipement			
	Accueil de jour		Internat				Accueil de jour		Internat				FAM		MAS	
	40	NA	40	NA	40	NA	40	NA	40	NA	40	NA	40	NA	40	NA
Déficiência intellectuelle	2	23	165	737	167	760		18		306		324	0,9	0,3		0,1
Handicap cognitif								10		50		60				///
TSA <sup>17</sup>		1	10	191	10	192	2	26	26	247	28	276	0,1	0,1	0,1	0,1
Handicap psychique		8		350		358		12		190		202		0,1		0,1
Déficiência motrice	10	18	130	310	140	328		4		52		56	0,7	0,1		///
Polyhandicap	12	30	67	439	79	469	2	113	112	1826	114	1941	0,4	0,2	0,6	0,7
Cérébrolésés		9	27	121	27	130		8		110		118	0,1	///		///
Déficiência auditive				36		36								///		
Déficiência visuelle				10		10								///		
Surdicécité				44		44								///		
Pers. Hand. âgées		4		108		112								///		
Tous types de déf.		13		258		271		11		34		45		0,1		///
<b>TOTAL</b>	<b>24</b>	<b>106</b>	<b>399</b>	<b>2604</b>	<b>423</b>	<b>2710</b>	<b>4</b>	<b>202</b>	<b>138</b>	<b>2815</b>	<b>142</b>	<b>3017</b>	<b>2,2</b>	<b>0,9</b>	<b>0,7</b>	<b>1,1</b>

Sources : FINESS - Enquête agrément des ESMS 2018 Nouvelle-Aquitaine – ARS – CREAI

### Répartition des places d'accueil temporaire<sup>18</sup> en FAM et MAS selon le public et le mode d'accueil<sup>19</sup>

	FAM		MAS				TOTAL	
	en internat		En accueil de jour		En internat			
	40	NA	40	NA	40	NA	40	NA
Déf. intellectuelle	2	14				5	2	19
TSA		1		3	1	17	1	21
Handicap psychique		15				6		21
Déf. motrice	1	6				2	1	8
Polyhandicap	1	13		2	3	37	4	52
Cérébrolésés		2				8		10
Déf. auditive		3						3
Pers. Hand. âgées		4						4
Tous types de déficiences		6		0		3		9
<b>TOTAL</b>	<b>4</b>	<b>64</b>		<b>5</b>	<b>4</b>	<b>78</b>	<b>8</b>	<b>147</b>

Sources : FINESS - Enquête agrément des ESMS 2018 Nouvelle-Aquitaine – ARS – CREAI

<sup>17</sup> Troubles du spectre de l'autisme

<sup>18</sup> L'accueil temporaire mentionné s'adresse aux personnes handicapées de tous âges et est organisé pour une durée limitée, le cas échéant sur un mode séquentiel, à temps complet ou partiel, y compris en accueil de jour.

<sup>19</sup> Les places figurant dans ce tableau sont incluses dans le 1<sup>er</sup> tableau

### Diversification des modes d'accueil en FAM et MAS : accueil de jour et accueil temporaire

	FAM		MAS	
	40	NA	40	NA
Part des places en accueil de jour	6%	7%	3%	4%
Part des places en accueil temporaire	1%	2%	3%	3%

Sources : FINESS - Enquête agrément des ESMS 2018 Nouvelle-Aquitaine – ARS – CREAI

Près de 80% des FAM et MAS des Landes signalent des besoins d'évolution de leur offre, notamment en termes de modes d'accueil et d'accueil de nouveaux publics.

### Adéquation de l'agrément actuel par rapport aux besoins constatés dans les FAM et les MAS

	Landes	Nouvelle-Aquitaine
	Effectif ESMS répondants = 9	Effectif ESMS répondants = 132
Nécessité de faire évoluer l'agrément	7 (78%)	58%
<i>Modes d'accueil</i>	4 (44%)	55%
<i>Public accompagné</i>	7 (78%)	30%
<i>Plages d'ouverture</i>	-	-

Sources : Enquête agrément des ESMS 2018 Nouvelle-Aquitaine – ARS – CREAI

## Les SAVS (services d'accompagnement à la vie sociale) et les SAMSAH (services d'accompagnement médico-social pour adultes handicapés)

Les Landes disposent de 233 places en SAVS et de 187 places en SAMSAH. Ce niveau d'équipement est globalement proche de la moyenne régionale mais la part des places en SAVS est plus faible au profit des SAMSAH.

### Nombre de places installées selon le type de public en SAVS, SAMSAH<sup>20</sup> selon le type de public et taux d'équipement pour 1000 habitants de 20 à 59 ans

	SAVS		SAMSAH		TOTAL		Taux équipement SAVS et assimilés		Taux équipement SAMSAH et assimilés	
	40	NA	40	NA	40	NA	40	NA	40	NA
Déficience intellectuelle	57	1942		10	57	1952	0,3	0,7		///
TSA		8		49		57		///		///
Handicap psychique		288		497		785		0,1		0,2
Déficience motrice	25	540	127	234	152	774	0,1	0,2	0,7	0,1
Polyhandicap				28		28				///
Cérébrolésés		37	30	206	30	243		///	0,2	0,1
Déficience auditive		121	15	15	15	136		///	0,1	///
Déficience visuelle		136	15	15	15	151		///	0,1	///
Surdicécité		46				46		///		
Pers. Hand. âgées		50				50		///		
Tous types de déficiences	151	1748		127	151	1875	0,8	0,6		///
<b>TOTAL</b>	<b>233</b>	<b>4916</b>	<b>187</b>	<b>1181</b>	<b>420</b>	<b>6097</b>	<b>1,2</b>	<b>1,7</b>	<b>1,0</b>	<b>0,4</b>

Sources : FINESS - Enquête agrément des ESMS 2018 Nouvelle-Aquitaine – ARS – CREAI

La quasi-totalité des SAVS et des SAMSAH de Landes souhaiteraient faire évoluer leur offre d'accompagnement, principalement en accueillant de nouveaux publics.

### Adéquation de l'agrément actuel par rapport aux besoins constatés dans les SAVS et SAMSAH

	Landes Effectif ESMS répondants = 9	Nouvelle-Aquitaine Effectif ESMS répondants = 136
Nécessité de faire évoluer l'agrément	8 (89%)	50%
Modes d'accueil	2 (22%)	32%
Public accompagné	7 (78%)	30%
Plages d'ouverture	1 (11%)	12%

Sources : Enquête agrément des ESMS 2018 Nouvelle-Aquitaine – ARS – CREAI

<sup>20</sup> et établissements expérimentaux assimilés



## Récapitulatif de l'offre pour adultes en situation de handicap (hors ESAT et CRP)

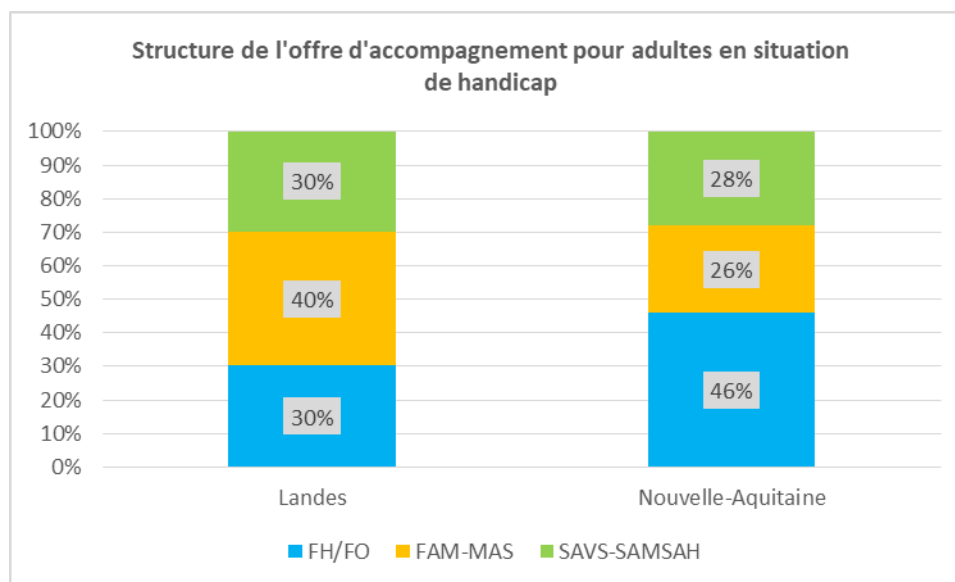
Les Landes disposent au total de 1418 places pour adultes en situation de handicap avec un taux d'équipement globalement comparable à la moyenne régionale. Toutefois, ce département n'a aucune place spécifique dédiée au handicap psychique.

### Nombre total de places installées selon le type de public et taux d'équipement pour 1000 habitants de 20 à 59 ans

	Nombre de places installées		Taux d'équipement	
	40	NA	40	NA
Déficience intellectuelle	521	9772	2,7	3,4
Handicap cognitif spécifique		60		///
TSA	38	580	0,2	0,2
Handicap psychique		2225		0,8
Déficience motrice	292	1445	1,5	0,5
Polyhandicap	193	2521	1,0	0,9
Cérébrolésés	57	555	0,3	0,2
Déficience auditive	15	242	0,1	0,1
Déficience visuelle	15	203	0,1	0,1
Surdicécité		221		0,1
Pers. Hand. âgées		520		0,2
Tous types de déficiences	287	3488	1,5	1,2
<b>TOTAL</b>	<b>1418</b>	<b>21827</b>	<b>7,3</b>	<b>7,6</b>

Sources : FINESS - Enquête agrément des ESMS 2018 Nouvelle-Aquitaine – ARS – CREAI

Dans les Landes, la part de FH/FO dans l'offre pour adultes handicapés est plus faible qu'en moyenne régionale, au profit des places en FAM et MAS.



Sources : FINESS - Enquête agrément des ESMS 2018 Nouvelle-Aquitaine – ARS – CREAI



Espace Rodesse  
103ter rue Belleville – CS 81487  
33063 Bordeaux Cedex  
[info@creai-aquitaine.org](mailto:info@creai-aquitaine.org)  
[www.creai-aquitaine.org](http://www.creai-aquitaine.org)