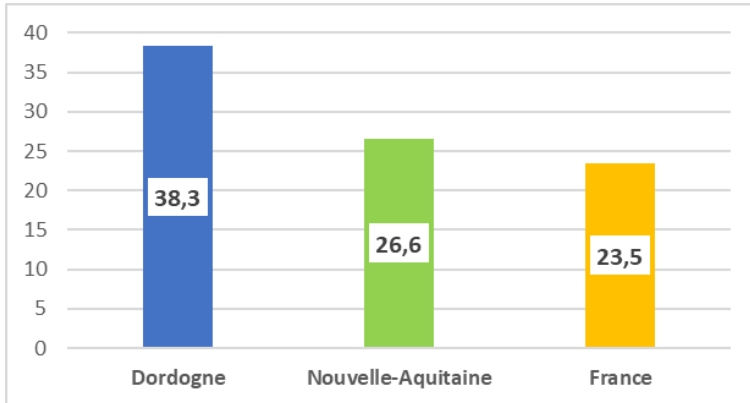


## Les allocataires de l'AEEH

Taux d'allocataires de l'AEEH pour 1000 habitants de moins de 20 ans (2020)

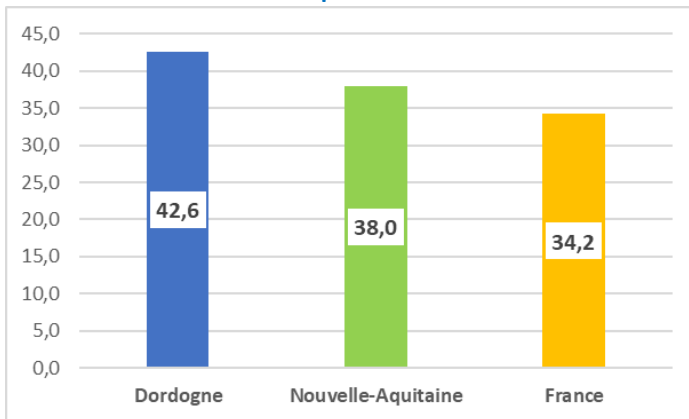


En 2020, **2 930** jeunes de moins de 20 ans étaient allocataires de l'AEEH en **Dordogne** (Nouvelle-Aquitaine : 34 400).

Depuis 2017, + 44% en Dordogne, + 29% en Nouvelle-Aquitaine, + 31% en France.

## Les allocataires de l'AAH

Taux d'allocataires de l'AAH pour 1000 habitants de 20 à 64 ans (2020)



En 2020, **8 950** adultes étaient allocataires de l'AAH en **Dordogne**

(Nouvelle-Aquitaine : 123 350)

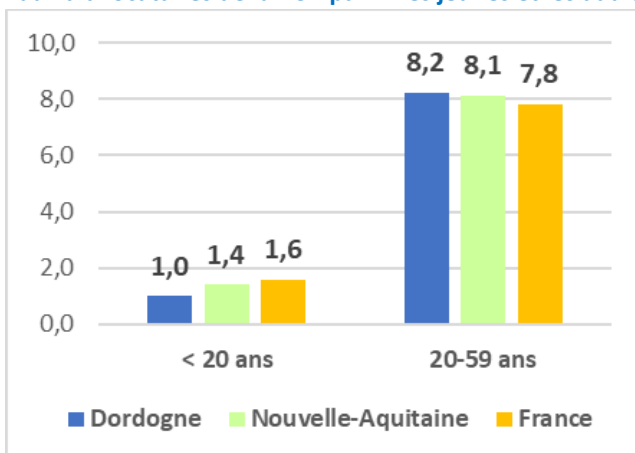
Depuis 2017, + 10% en Dordogne, + 8% en Nouvelle-Aquitaine, + 10% en France.

Les allocataires de l'AAH (en %) en 2020

	Dordogne	N-A	France
Agés de 50 ans et plus	53	50	47
Vivant à domicile	85	86	88
Dont taux d'incapacité ≥ 80%	45	47	48

## Les allocataires de la PCH ou de l'ACTP

Taux d'allocataires de la PCH parmi les jeunes et les adultes (2020)



En 2020, **1 860** personnes étaient allocataires de la PCH et **320** de l'ACTP en Dordogne.

(Nouvelle-Aquitaine : 31 300 PCH et 4 000 ACTP).

Depuis 2017, + 10% en Dordogne, + 10% en Nouvelle-Aquitaine, + 11% en France.

Structure par âge des allocataires PCH-ACTP (en %) en 2020

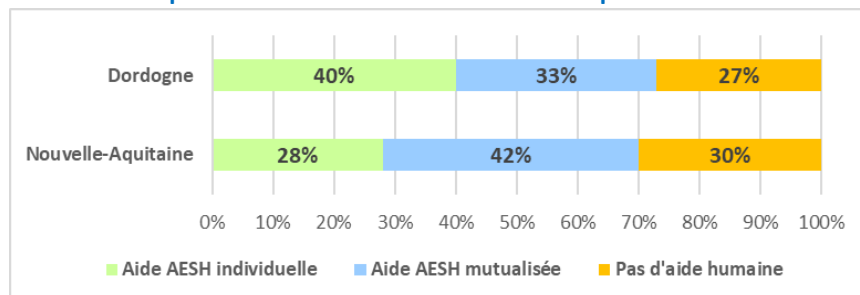
	Dordogne	N-A	France
Moins de 20 ans	3	5	6
20-59 ans	67	65	65
60 ans et plus	30	30	29
<b>TOTAL</b>	<b>100</b>	<b>100</b>	<b>100</b>

**Sources :** CNAF 2020, MSA 2020, INSEE 2020, DREES enquête aide sociale 2020.

**Sigles :** AEEH (allocation d'éducation à l'enfant handicapé), AAH (allocation pour adulte handicapé), PCH (prestation de compensation du handicap), ACTP (allocation compensatrice pour tierce personne).

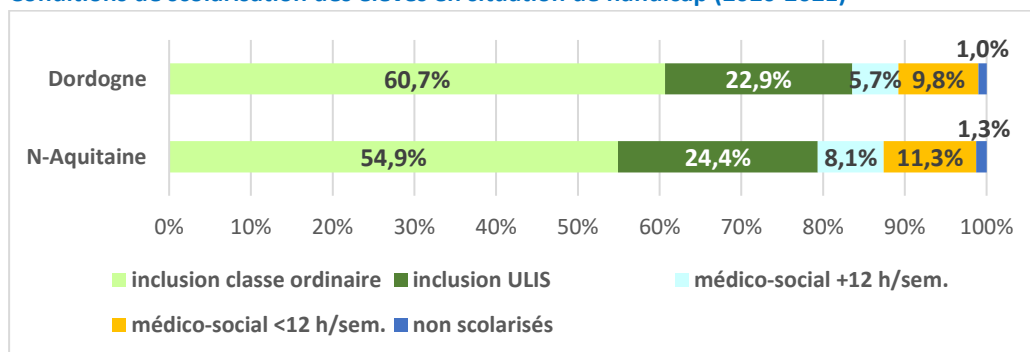
## La scolarisation

### Aide humaine pour les élèves en situation de handicap en inclusion hors ULIS (2020-2021)



Durant l'année scolaire 2020-2021, **2 230** élèves en situation de handicap étaient scolarisés en inclusion en **Dordogne** (Nouvelle-Aquitaine : 30 140). En un an, + 11% en Dordogne, + 6% en Nouvelle-Aquitaine.

### Conditions de scolarisation des élèves en situation de handicap (2020-2021)



NB : l'inclusion classe ordinaire inclut la scolarisation en SEGPA et EREA. L'inclusion en ULIS comprend les temps partagés en classe ordinaire.

NB : Concernant les élèves non scolarisés, l'enquête de la DEPP (Education nationale) ne recense que les jeunes de la tranche d'âge d'obligation scolaire (3-16 ans) accompagnés par un ESMS.

## L'emploi et la formation des travailleurs handicapés

Milieu ordinaire		Dordogne	Nouvelle-Aquitaine	France
Nombre de personnes ayant une RQTH (2020)		13 920	233 420	2 744 400 <sup>1</sup>
Taux RQTH pour 100 habitants de 20 à 59 ans		7,9%	8,2%	8,2%
Taux d'emploi TH secteur privé (2019)		4,3%	4,2%	3,9%
Taux d'emploi TH secteur public (2021)		6,3%	6,2%	5,4%
Part des TH parmi les demandeurs d'emploi (2021)		9,3%	9,5%	8,5%
Entreprises adaptées	Nombre de TH (2020)	98	2 656	
	Taux équipement*	0,6‰	0,9‰	

Milieu protégé (2021)		Dordogne	Nouvelle-Aquitaine	France
ESAT	Nombre de places	823	11 524	118 796
	Taux équipement*	4,6‰	4,1‰	3,7‰
ESRP/ESPO	Nombre de places	341	1 421	10 696
	Taux équipement*	1,9%	0,5‰	0,3‰
UEROS	Nombre de places	0	36	496
	Taux équipement*	-	0,01‰	0,02‰

\* pour 1000 habitants de 20 à 59 ans

**Sources** : MENJ-DEPP 2020-2021, MDPH, FIPHP, Agefiph, Pôle emploi, DREETS-DARES, FINSS 2021

**Sigles** : AESH : accompagnant d'élève en situation de handicap, ULIS : unité localisée pour l'inclusion scolaire, ESMS : établissements et services médico-sociaux, RQTH : reconnaissance de la qualité de travailleur handicapé, ESAT : établissement et service d'aide par le travail, ESRP : établissement et service de réadaptation professionnelle, ESPO : établissement et service de préorientation, UEROS : Unité d'évaluation, de réentraînement, d'orientation sociale et professionnelle

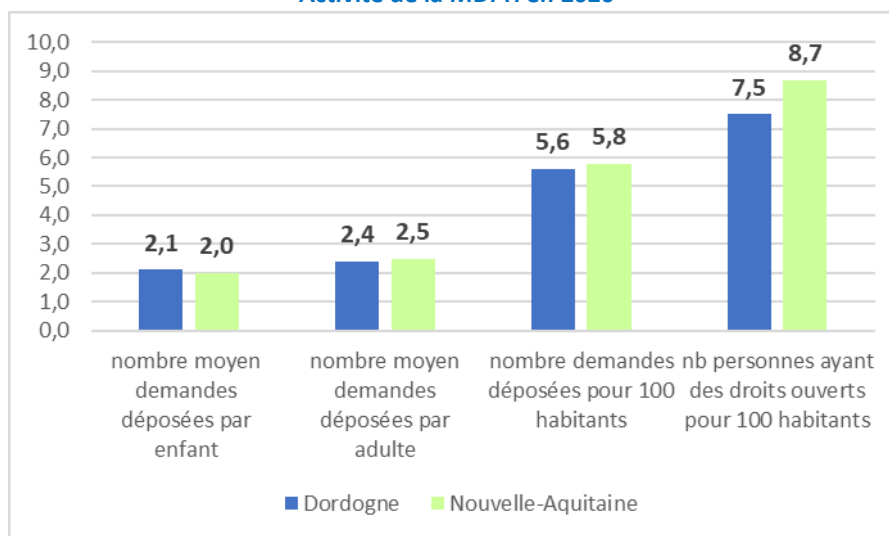
<sup>1</sup> En 2018

## Activité des MDPH

En 2020, en **Dordogne**, **31 950** personnes avaient des droits ouverts à la MDPH et **22 900** demandes ont été déposées tout au long de l'année.

(Nouvelle-Aquitaine : 523 700 personnes ayant des droits ouverts et 349 200 demandes déposées).

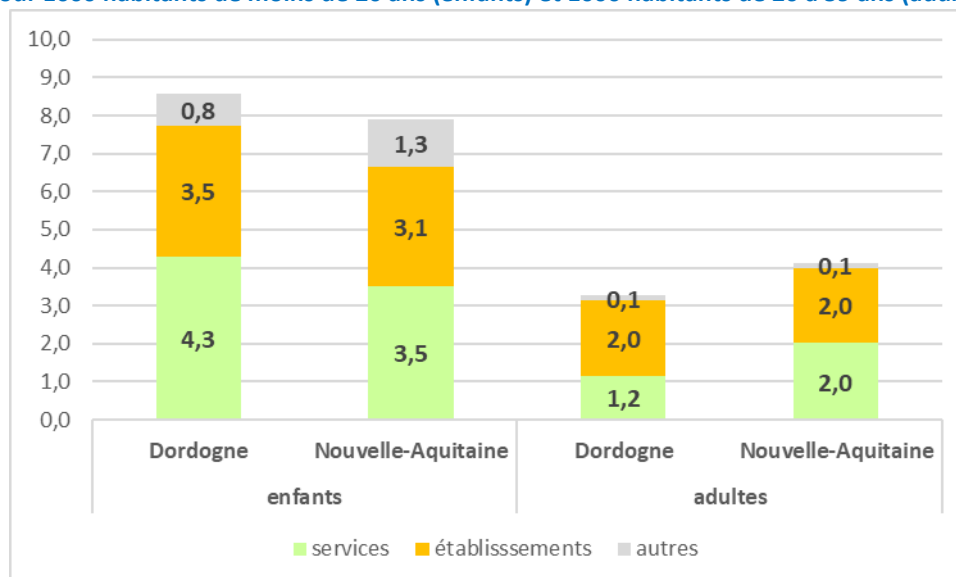
Activité de la MDPH en 2020



Décisions et accords en 2020

		Dordogne	Nouvelle-Aquitaine
Nombre décisions et avis		18 860	390 200
Nombre d'accords		16 100	310 100
Dont orientations vers un ESMS	<i>enfants</i>	660	9 700
	<i>adultes</i>	580	12 000

Nombre d'orientations vers les ESMS en 2020 pour 1000 habitants de moins de 20 ans (enfants) et 1000 habitants de 20 à 59 ans (adultes)



**Sources** : CNSA, rapports d'activité normalisés des MDPH 2020

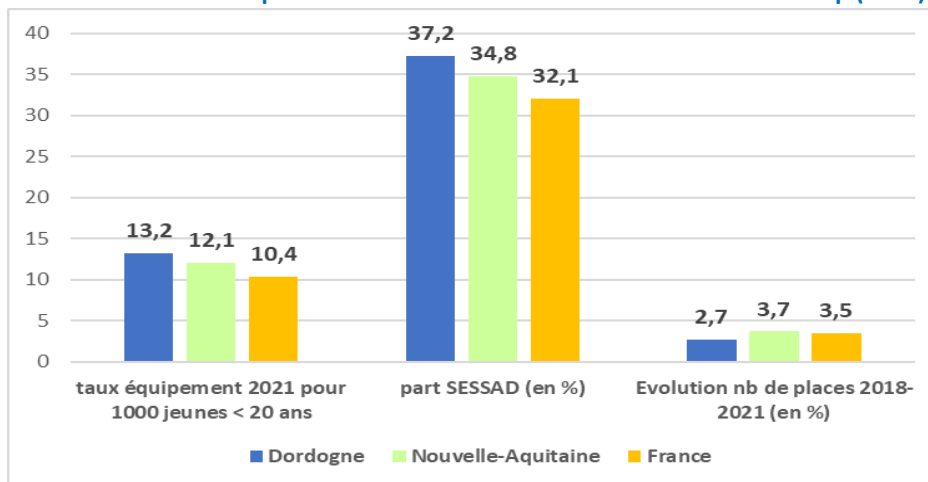
**Sigles** : MDPH : Maison départementale des personnes handicapées

## L'offre d'accompagnement médico-social

### Enfants et adolescents

En 2021, la **Dordogne** comptait **1 000** places médico-sociales pour enfants et adolescents en situation de handicap dont 372 en SESSAD (Nouvelle-Aquitaine : 15 571 places dont 5 413 en SESSAD).

Offre médico-sociale pour enfants et adolescents en situation de handicap (2021)



En septembre 2021, la MDPH de **Dordogne** dénombrait **63** jeunes adultes relevant de **l'amendement Creton** (+ 43 par rapport à septembre 2020) sur les 893 recensés en Nouvelle-Aquitaine.

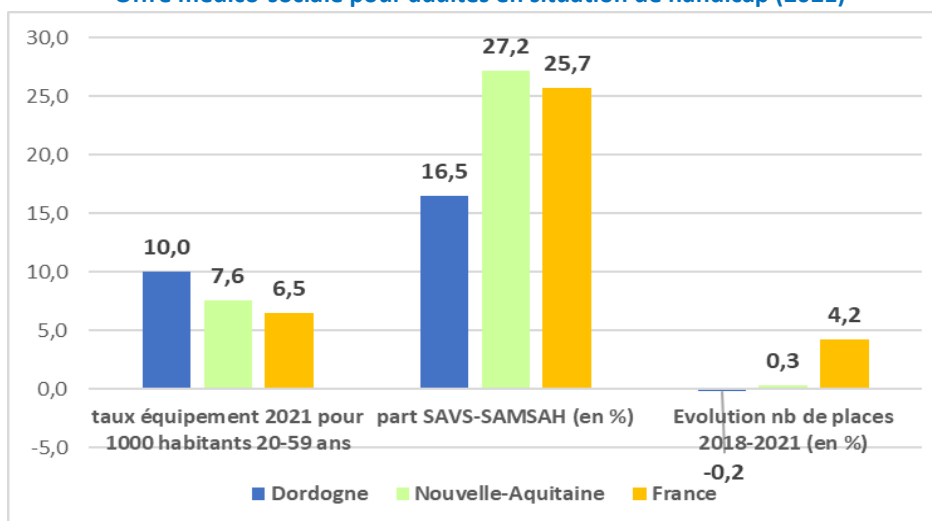
File active des CAMSP et des CMPP (2020)

	File active		Taux pour 1000 habitants			
			< 6 ans		< 20 ans	
	Dordogne	N-Aquitaine	Dordogne	N-Aquitaine	Dordogne	N-Aquitaine
<b>CAMSP</b>	410	4 900	19,8	14,1		
<b>CMPP</b>	1 040	14 600			13,6	11,3

### Adultes

En 2021, la **Dordogne** comptait **1 775** places médico-sociales pour adultes en situation de handicap hors structures liées à l'emploi et à la formation (ESAT, ESRP/ESPO, UEROS) dont 292 en SAVS et SAMSAH (Nouvelle-Aquitaine : 21 885 places dont 5 960 en SAVS et SAMSAH).

Offre médico-sociale pour adultes en situation de handicap (2021)



**Sources** : FINESS, tableaux de bord ANAP

**Sigles** : SESSAD : service d'éducation spéciale et de soins à domicile, CAMSP : centre d'action médico-sociale précoce, CMPP : centre médico-psycho-pédagogique, SAVS : service d'accompagnement à la vie sociale, SAMSAH : service d'accompagnement médico-social pour adultes handicapés.