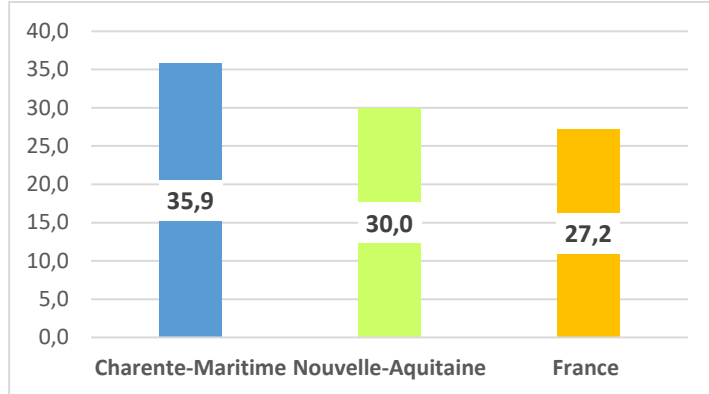


Les allocataires de l'AAEH

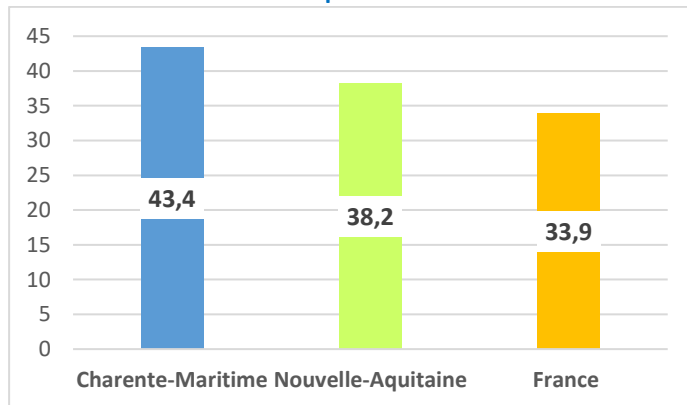
Taux d'allocataires de l'AAEH pour 1000 habitants de moins de 20 ans (2022)



En 2022, **4 670** jeunes de moins de 20 ans étaient allocataires de l'AAEH en **Charente-Maritime** (Nouvelle-Aquitaine : 38 600). Depuis 2019, + 16% en Charente-Maritime, + 23% en Nouvelle-Aquitaine, + 25% en France.

Les allocataires de l'AAH

Taux d'allocataires de l'AAH pour 1000 habitants de 20 à 64 ans (2022)



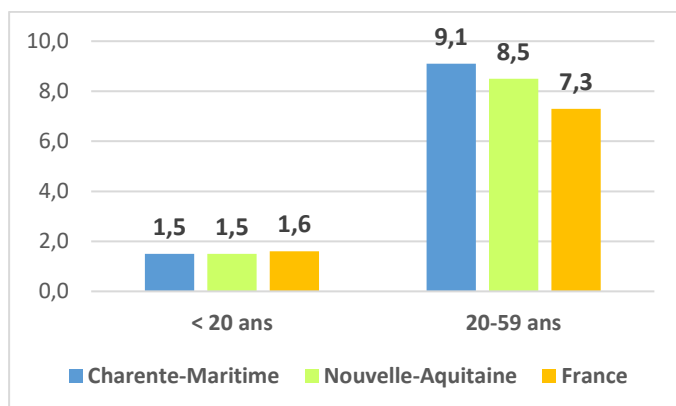
En 2022, **12 400** adultes étaient allocataires de l'AAH en **Charente-Maritime** (Nouvelle-Aquitaine : 125 370). Depuis 2019, + 5% en Charente-Maritime, + 2% en Nouvelle-Aquitaine, + 4% en France.

Les allocataires de l'AAH (en %) en 2022

	Charente-Maritime	N-A	France
Agés de 50 ans et plus	50	51	48
Vivant à domicile	84	86	88
Dont taux d'incapacité \geq 80%	41	46	47

Les allocataires de la PCH ou de l'ACTP

Taux d'allocataires de la PCH parmi les jeunes et les adultes (2021)



En 2021, **3 700** personnes étaient allocataires de la PCH et **500** de l'ACTP en **Charente-Maritime**. (Nouvelle-Aquitaine : 34 700 PCH et 3 900 ACTP). Depuis 2018, PCH + 1% en Charente-Maritime, + 21% en Nouvelle-Aquitaine, + 16% en France.

Structure par âge des allocataires PCH-ACTP (en %) en 2021

	Charente-Maritime	N-A	France
Moins de 20 ans	5	5	6
20-59 ans	62	63	63
60 ans et plus	33	32	31
TOTAL	100	100	100

Sources : CNAF 2022, MSA 2022, INSEE 2022, DREES enquête aide sociale 2021.

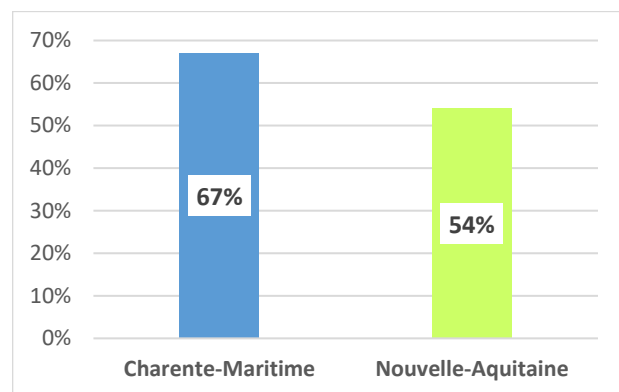
Sigles : AEEH (allocation d'éducation à l'enfant handicapé), AAH (allocation pour adulte handicapé), PCH (prestation de compensation du handicap), ACTP (allocation compensatrice pour tierce personne).

Scolarisation : les unités d'enseignement externalisées et internes 2022-2023

Pour accompagner le parcours de scolarisation, les ESMS pour enfants et adolescents en situation de handicap mettent en place des unités d'enseignement externalisées et/ou internes avec des enseignants spécialisés mis à disposition par l'Education nationale.

Nombre d'unités d'enseignement		Charente-Maritime	Nouvelle-Aquitaine
UEE	Ecole	11	87,5
	Collège	14	91
	Lycée	3	22
UEMA		3	26
UEEA		-	5
TOTAL UEE		31	231,5
DAR	Ecole	1	10
	Collège	-	2
UEI		15	195,5

Part des unités d'enseignement y compris UEMA/UEEA installées dans les établissements scolaires



L'emploi et la formation des travailleurs handicapés

Milieu ordinaire		Charente-Maritime	Nouvelle-Aquitaine	France
Nombre de personnes ayant une RQTH (2021)		29 100	247 450	2 213 590 ¹
Taux RQTH pour 100 habitants de 20 à 59 ans		10,0%	8,6%	6,6%
Nombre personnes suivies par un DEA (2022)		111	1145	7666
Nombre DEA pour 1000 RQTH		3,8 ‰	4,6 ‰	3,6 ‰
Part des TH parmi les demandeurs d'emploi (2022)		8,8%	9,3%	8,6%
Entreprises adaptées	Nombre TH avec aide au poste (2021)	224	3 633	
	Nombre TH pour 1000 RQTH	7,7 ‰	14,7 ‰	

Milieu protégé (2022)		Charente-Maritime	Nouvelle-Aquitaine	France
ESAT	Nombre de places	1 146	11 694	118 902
	Taux équipement*	4,0 ‰	4,1 ‰	3,6 ‰
ESRP/ESPO	Nombre de places	0	1 421	10 647
	Taux équipement*	-	0,5 ‰	0,3 ‰
UEROS	Nombre de places	0	36	496
	Taux équipement*	-	0,01 ‰	0,01 ‰

* pour 1000 habitants de 20 à 59 ans

Sources : Rectorats de Bordeaux, Limoges et Poitiers, MDPH, CFEA, Pôle emploi – STMT, DREETS-DARES, FINISS
Sigles : UEE : unité d'enseignement externalisée, UEMA : unité maternelle d'enseignement autisme, UEEA : unité élémentaire d'enseignement autisme, DAR : dispositifs d'autorégulation, UEI : unité d'enseignement interne, ESMS : établissements et services médico-sociaux, RQTH : reconnaissance de la qualité de travailleur handicapé, DEA : dispositif emploi accompagné, ESAT : établissement et service d'aide par le travail, ESRP : établissement et service de réadaptation professionnelle, ESPO : établissement et service de préorientation, UEROS : Unité d'évaluation, de réentrainement, d'orientation sociale et professionnelle

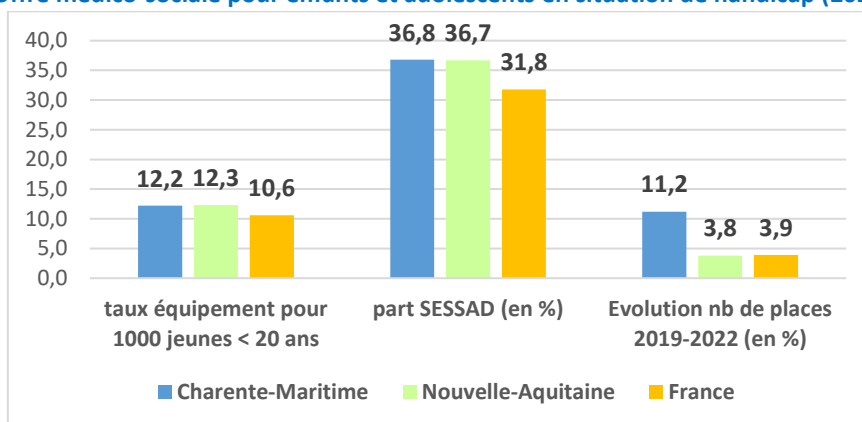
¹ En 2020

L'offre d'accompagnement médico-social

Enfants et adolescents

En 2022, la **Charente-Maritime** comptait **1 586** places médico-sociales pour enfants et adolescents en situation de handicap dont 583 en SESSAD (Nouvelle-Aquitaine : 15 793 places dont 5 803 en SESSAD).

Offre médico-sociale pour enfants et adolescents en situation de handicap (2022)



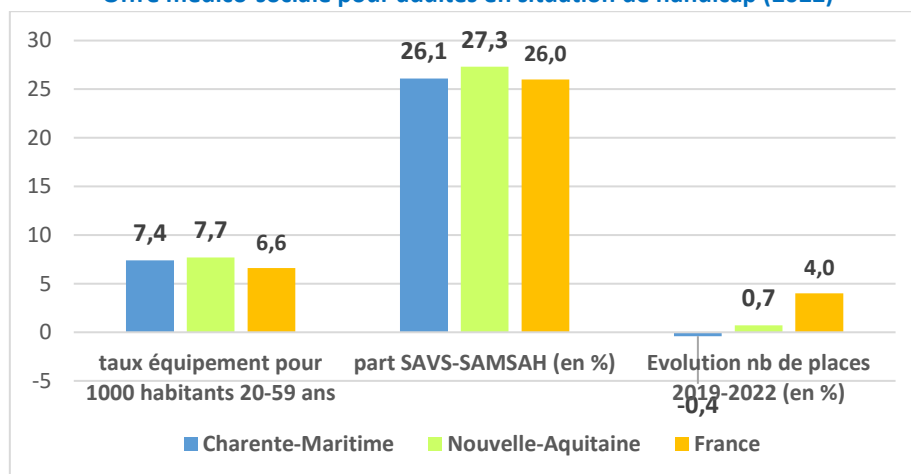
File active des CAMSP, CMPP (2021) et PCO (2022)

	File active		Taux pour 1000 habitants			
	Charente-Maritime	N-Aquitaine	< 6 ans		< 20 ans	
			Charente-Maritime	N-Aquitaine	Charente-Maritime	N-Aquitaine
CAMSP	250	3 500	7,2	10,1		
CMPP	1 130	10 900			8,8	8,5
PCO	441	1 514 ²				

Adultes

En 2022, la **Charente-Maritime** comptait **2 165** places médico-sociales pour adultes en situation de handicap, hors structures liées à l'emploi et à la formation (ESAT, ESRP/ESPO, UEROS) dont 565 en SAVS et SAMSAH (Nouvelle-Aquitaine : 22 068 places dont 6 019 en SAVS et SAMSAH).

Offre médico-sociale pour adultes en situation de handicap (2022)



Sources : FINESS, Tableaux de bord de la performance dans le secteur médico-social

Sigles : SESSAD : service d'éducation spéciale et de soins à domicile, CAMSP : centre d'action médico-sociale précoce, CMPP : centre médico-psycho-pédagogique, PCO : plateforme de coordination et d'orientation, SAVS : service d'accompagnement à la vie sociale, SAMSAH : service d'accompagnement médico-social pour adultes handicapés.

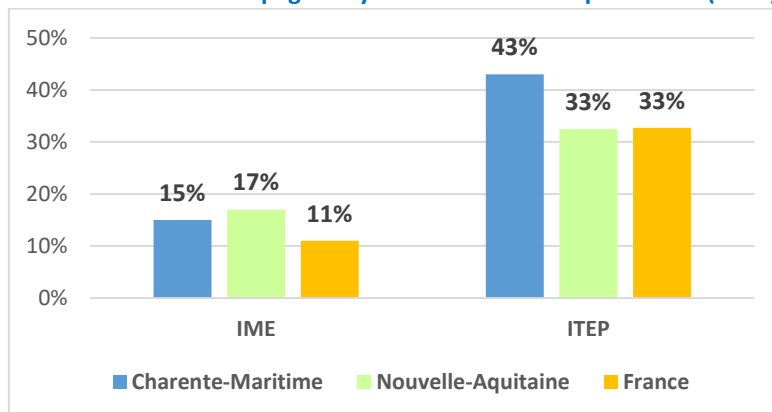
² Sans la Dordogne

Publics spécifiques

Les enfants et adolescents accompagnés par un ESMS et ayant une mesure de protection

En 2021, au moins **270** des 3 150 enfants accompagnés par un ESMS en **Charente-Maritime** avaient également une mesure de protection confiée à l'ASE. Les jeunes accompagnés par les IME et les ITEP sont les plus concernés par cette double vulnérabilité.

Part des enfants accompagnés ayant une mesure de protection (2021)³



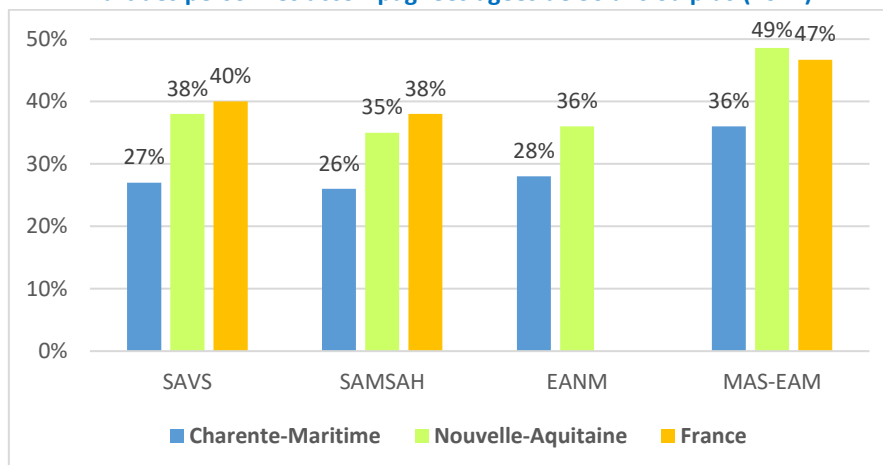
Les jeunes adultes relevant de l'amendement Creton

En septembre 2022, la MDPH de **Charente-Maritime** dénombrait **80** jeunes adultes relevant de **l'amendement Creton** (plus 2 jeunes par rapport à septembre 2021) sur les 810 recensés en Nouvelle-Aquitaine.

Les personnes handicapées vieillissantes

En 2022, en **Charente-Maritime**, **6 150** allocataires de l'AAH vivant à domicile sont âgés de 50 ans et plus. Parmi les personnes accompagnées par un ESMS, la part des personnes âgées de 50 ans et plus varie de 27 à 36%, selon la catégorie.

Part des personnes accompagnées âgées de 50 ans ou plus (2021)⁴



Sources : Tableaux de bord de la performance dans le secteur médico-social, enquête ARS-CREAI- MDPH

Sigles : ESMS : établissements et services médico-sociaux, ITEP : institut thérapeutique, éducatif et pédagogique, SAVS : service d'accompagnement à la vie sociale, SAMSAH : service d'accompagnement médico-social pour adultes handicapés, EANM : établissement d'accueil non médicalisé, MAS : maison d'accueil spécialisée, EAM : établissement d'accueil médicalisé (y compris FAM : foyer d'accueil médicalisé).

³ Données France = 2020

⁴ idem