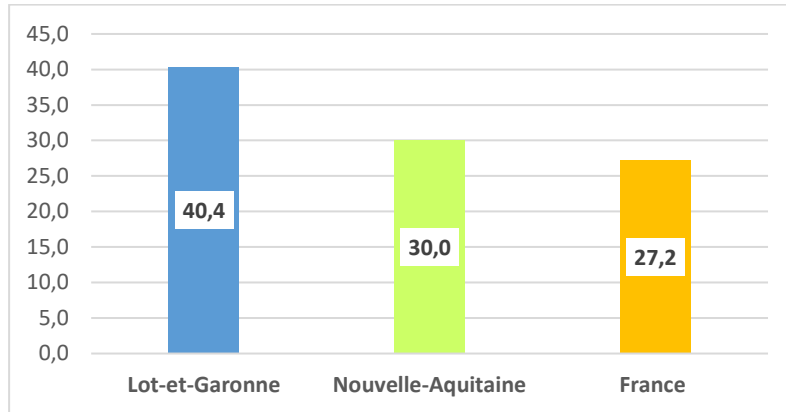


## Les allocataires de l'AEEH

Taux d'allocataires de l'AEEH pour 1000 habitants de moins de 20 ans (2022)

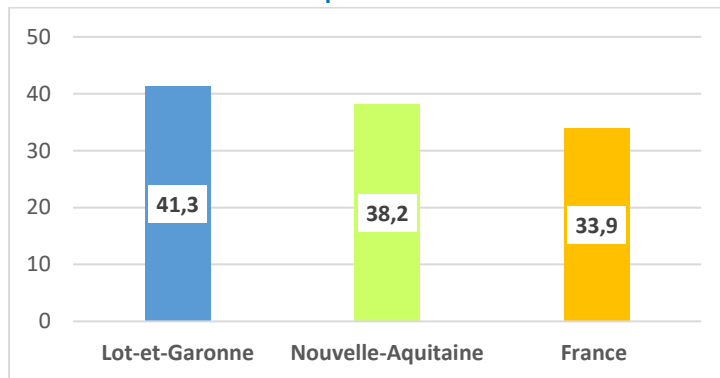


En 2022, **2 790** jeunes de moins de 20 ans étaient allocataires de l'AEEH en **Lot-et-Garonne** (Nouvelle-Aquitaine : 38 600).

Depuis 2019, +45% en Lot-et-Garonne, + 23% en Nouvelle-Aquitaine, + 25% en France.

## Les allocataires de l'AAH

Taux d'allocataires de l'AAH pour 1000 habitants de 20 à 64 ans (2022)



En 2022, **6 950** adultes étaient allocataires de l'AAH en **Lot-et-Garonne** (Nouvelle-Aquitaine : 125 370)

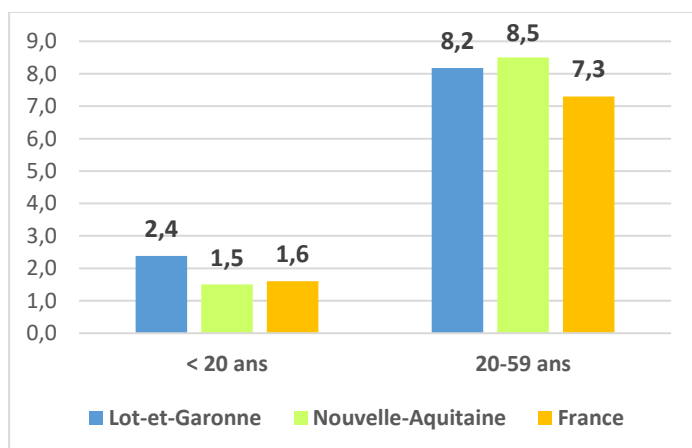
Depuis 2019, + 1% en Lot-et-Garonne, + 2% en Nouvelle-Aquitaine, + 6% en France.

Les allocataires de l'AAH (en %) en 2022

	Lot-et-Garonne	N-A	France
Agés de 50 ans et plus	49	51	48
Vivant à domicile	83	86	88
Dont taux d'incapacité ≥ 80%	37	46	47

## Les allocataires de la PCH ou de l'ACTP

Taux d'allocataires de la PCH parmi les jeunes et les adultes (2021)



En 2021, **1 660** personnes étaient allocataires de la PCH et **255** de l'ACTP en **Lot-et-Garonne**.

(Nouvelle-Aquitaine : 34 700 PCH et 3 900 ACTP).

Depuis 2018, PCH + 39% en Lot-et-Garonne, + 21% en Nouvelle-Aquitaine, + 16% en France.

Structure par âge des allocataires PCH-ACTP (en %) en 2021

	Lot-et-Garonne	N-A	France
Moins de 20 ans	8	5	6
20-59 ans	61	63	63
60 ans et plus	31	32	31
<b>TOTAL</b>	<b>100</b>	<b>100</b>	<b>100</b>

**Sources :** CNAF 2022, MSA 2022, INSEE 2022, DREES enquête aide sociale 2021.

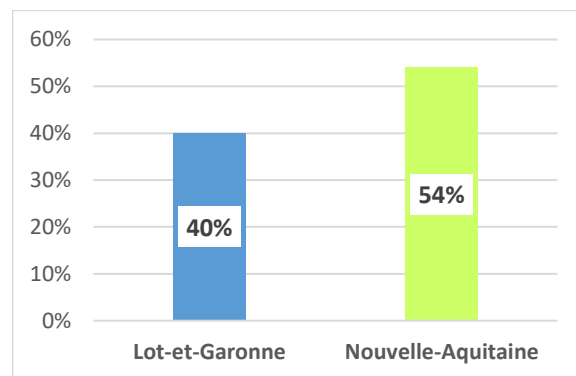
**Sigles :** AEEH (allocation d'éducation à l'enfant handicapé), AAH (allocation pour adulte handicapé), PCH (prestation de compensation du handicap), ACTP (allocation compensatrice pour tierce personne).

## Scolarisation : les unités d'enseignement externalisées et internes 2022-2023

Pour accompagner le parcours de scolarisation, les ESMS pour enfants et adolescents en situation de handicap mettent en place des unités d'enseignement externalisées et/ou internes avec des enseignants spécialisés mis à disposition par l'Education nationale.

Nombre d'unités d'enseignement		Lot-et-Garonne	Nouvelle-Aquitaine
UEE	Ecole	4,5	87,5
	Collège	5	91
	Lycée	1	22
UEMA		1	26
UEEA		1	5
<b>TOTAL UEE</b>		<b>12,5</b>	<b>231,5</b>
DAR	Ecole		10
	Collège		2
UEI		18,5	195,5

Part des unités d'enseignement y compris UEMA/UEEA installées dans les établissements scolaires



## L'emploi et la formation des travailleurs handicapés

Milieu ordinaire		Lot-et-Garonne	Nouvelle-Aquitaine	France
Nombre de personnes ayant une RQTH (2021)		13 100	247 450	2 213 590 <sup>1</sup>
Taux RQTH pour 100 habitants de 20 à 59 ans		8,9%	8,6%	6,6%
Nombre personnes suivies par un DEA (2022)		64	1145	7666
Nombre DEA pour 1000 RQTH		4,9‰	4,6 ‰	3,6 ‰
Part des TH parmi les demandeurs d'emploi (2022)		9,6%	9,3%	8,6%
Entreprises adaptées	Nombre TH avec aide au poste (2021)	303	3 633	
	Nombre TH pour 1000 RQTH	23,1‰	14,7‰	

Milieu protégé (2022)		Lot-et-Garonne	Nouvelle-Aquitaine	France
ESAT	Nombre de places	550	11 694	118 902
	Taux équipement*	3,7‰	4,1‰	3,6‰
ESRP/ESPO	Nombre de places	48	1 421	10 647
	Taux équipement*	0,3‰	0,5‰	0,3‰
UEROS	Nombre de places	-	36	496
	Taux équipement*	-	0,01‰	0,01‰

\* pour 1000 habitants de 20 à 59 ans

**Sources :** Rectorats de Bordeaux, Limoges et Poitiers, MDPH, CFEA, Pôle emploi – STMT, DREETS-DARES, FINESS  
**Sigles :** UEE : unité d'enseignement externalisée, UEMA : unité maternelle d'enseignement autisme, UEEA : unité élémentaire d'enseignement autisme, DAR : dispositifs d'autorégulation, UEI : unité d'enseignement interne, ESMS : établissements et services médico-sociaux, RQTH : reconnaissance de la qualité de travailleur handicapé, DEA : dispositif emploi accompagné, ESAT : établissement et service d'aide par le travail, ESRP : établissement et service de réadaptation professionnelle, ESPO : établissement et service de préorientation, UEROS : Unité d'évaluation, de réentrainement, d'orientation sociale et professionnelle

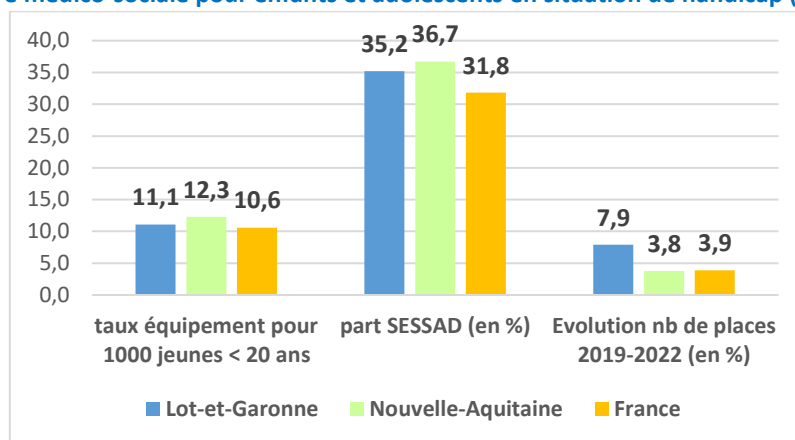
<sup>1</sup> En 2020

## L'offre d'accompagnement médico-social

### Enfants et adolescents

En 2022, le **Lot-et-Garonne** comptait **765** places médico-sociales pour enfants et adolescents en situation de handicap dont 269 en SESSAD (Nouvelle-Aquitaine : 15 793 places dont 5 803 en SESSAD).

#### Offre médico-sociale pour enfants et adolescents en situation de handicap (2022)



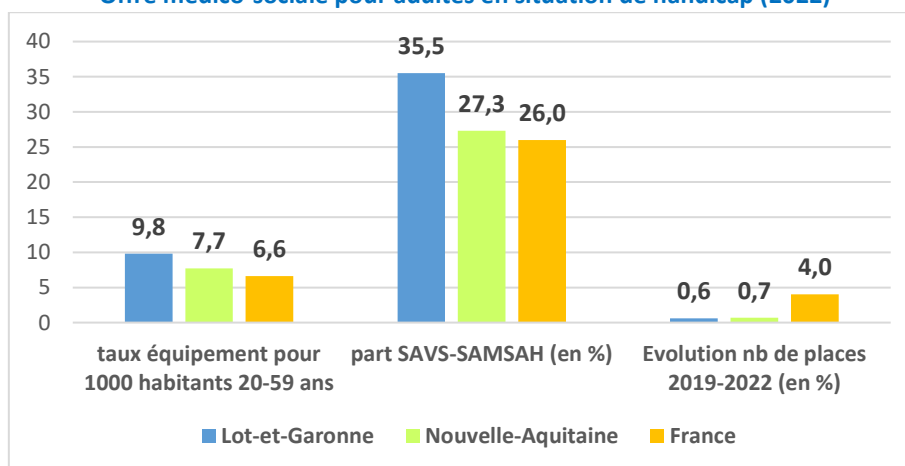
#### File active des CAMSP, CMPP (2021) et PCO (2022)

	File active		Taux pour 1000 habitants			
	Lot-et-Garonne	N-Aquitaine	< 6 ans		< 20 ans	
			Lot-et-Garonne	N-Aquitaine	Lot-et-Garonne	N-Aquitaine
<b>CAMSP</b>	710	3 500	37,3	10,1		
<b>CMPP</b>	2 100	10 900			30,2	8,5
<b>PCO</b>	39	1 514 <sup>2</sup>				

### Adultes

En 2022, le **Lot-et-Garonne** comptait **1 420** places médico-sociales pour adultes en situation de handicap, hors structures liées à l'emploi et à la formation (ESAT, ESRP/ESPO, UEROS) dont 476 en SAVS et SAMSAH (Nouvelle-Aquitaine : 22 068 places dont 6 019 en SAVS et SAMSAH).

#### Offre médico-sociale pour adultes en situation de handicap (2022)



**Sources** : FINESS, Tableaux de bord de la performance dans le secteur médico-social

**Sigles** : SESSAD : service d'éducation spéciale et de soins à domicile, CAMSP : centre d'action médico-sociale précoce, CMPP : centre médico-psycho-pédagogique, PCO : plateforme de coordination et d'orientation, SAVS : service d'accompagnement à la vie sociale, SAMSAH : service d'accompagnement médico-social pour adultes handicapés.

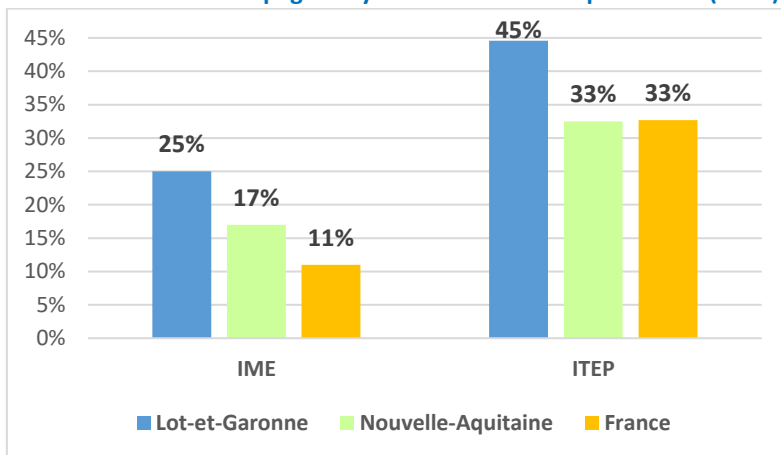
<sup>2</sup> Sans la Dordogne

## Publics spécifiques

### Les enfants et adolescents accompagnés par un ESMS et ayant une mesure de protection

En 2021, au moins **330** des 3 450 enfants accompagnés par un ESMS en **Lot-et-Garonne** avaient également une mesure de protection confiée à l'ASE. Les jeunes accompagnés par les IME et le ITEP sont les plus concernés par cette double vulnérabilité.

Part des enfants accompagnés ayant une mesure de protection (2021)<sup>3</sup>



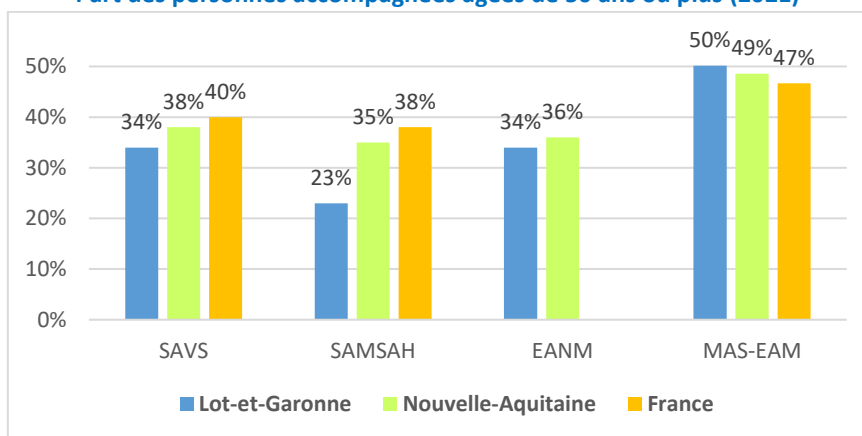
### Les jeunes adultes relevant de l'amendement Creton

En septembre 2022, la MDPH du **Lot-et-Garonne** dénombrait **53** jeunes adultes relevant de **l'amendement Creton** (plus 8 jeunes par rapport à septembre 2021) sur les 810 recensés en Nouvelle-Aquitaine.

### Les personnes handicapées vieillissantes

En 2022, en **Lot-et-Garonne**, **4 140** allocataires de l'AAH vivant à domicile sont âgés de 50 ans et plus. Parmi les personnes accompagnées par un ESMS, la part des personnes âgées de 50 ans et plus varie de 23 à 50%, selon la catégorie.

Part des personnes accompagnées âgées de 50 ans ou plus (2021)<sup>4</sup>



**Sources** : Tableaux de bord de la performance dans le secteur médico-social, enquête ARS-CREAI- MDPH

**Sigles** : ESMS : établissements et services médico-sociaux, ITEP : institut thérapeutique, éducatif et pédagogique, SAVS : service d'accompagnement à la vie sociale, SAMSAH : service d'accompagnement médico-social pour adultes handicapés, EANM : établissement d'accueil non médicalisé, MAS : maison d'accueil spécialisée, EAM : établissement d'accueil médicalisé (y compris FAM : foyer d'accueil médicalisé).

<sup>3</sup> Données France = 2020

<sup>4</sup> Idem